



ZURFLÜH-FELLER

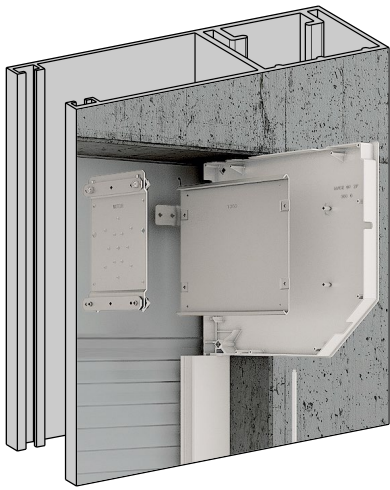
## **Porte de garage et volet lourd**

Une large gamme d'accessoires spécifiques pour répondre à chaque besoin

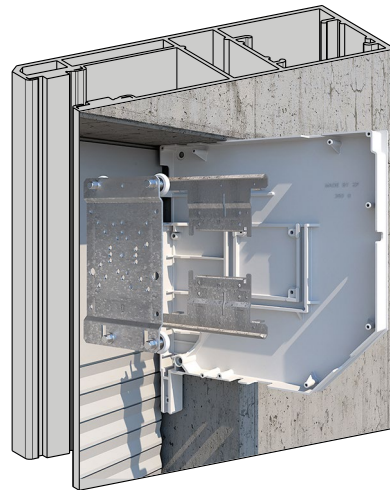
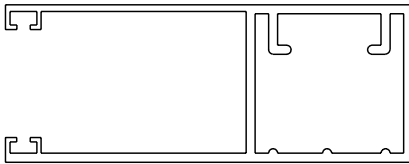


# La porte de garage ZF

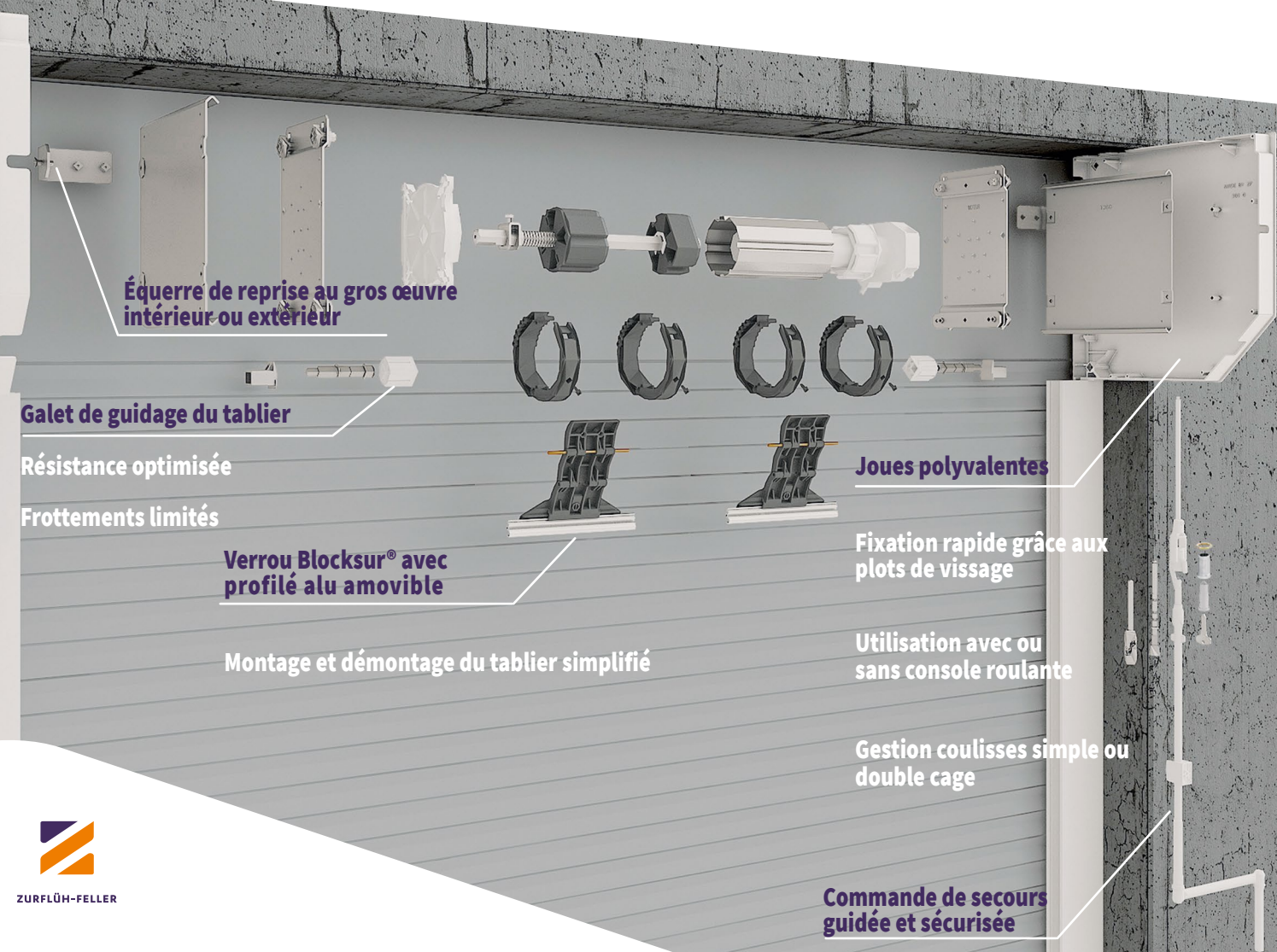
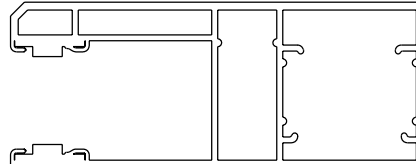
Deux versions de joues pour console roulante :



Pour coulisse  
simple cage



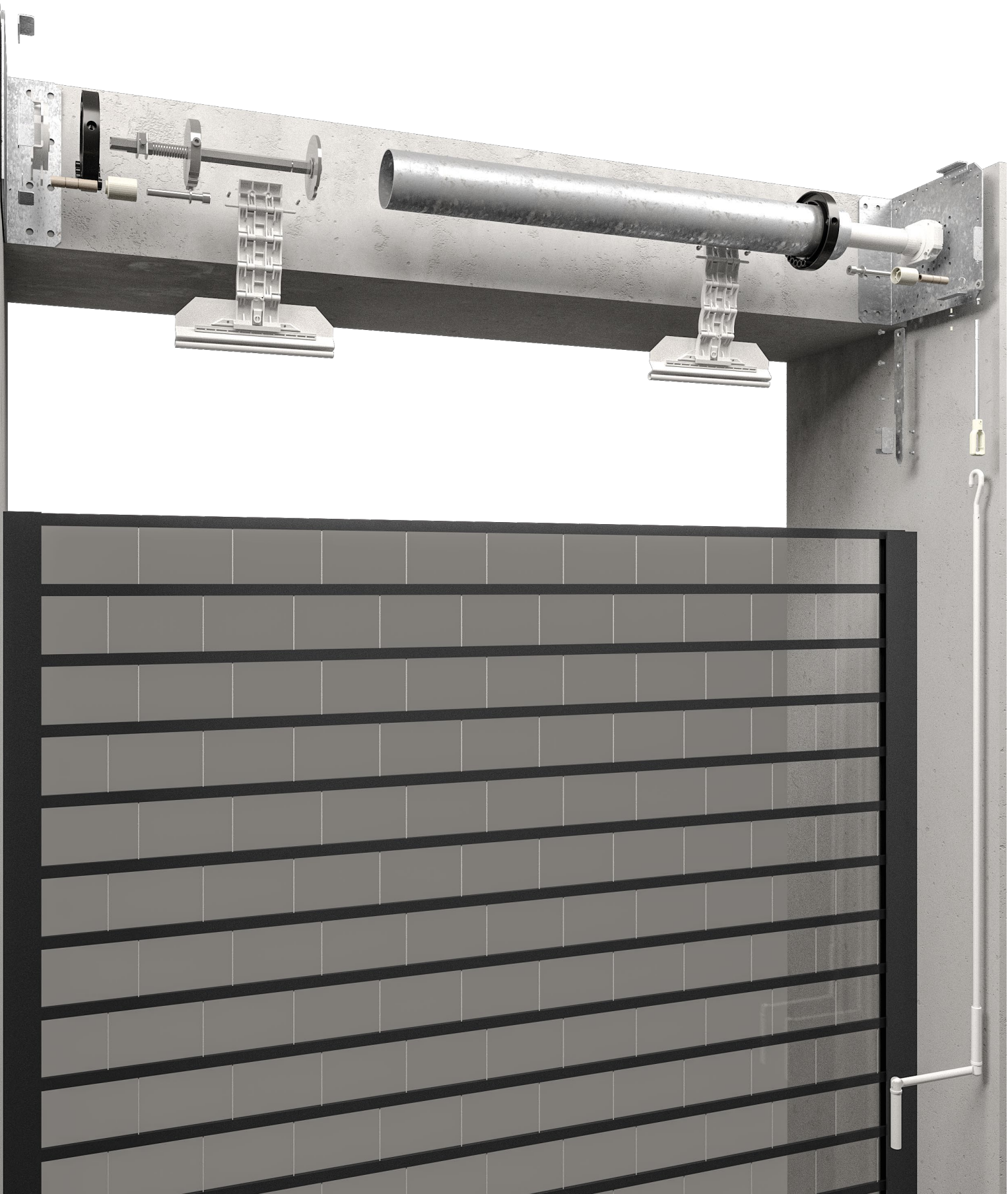
Pour coulisse  
double cage



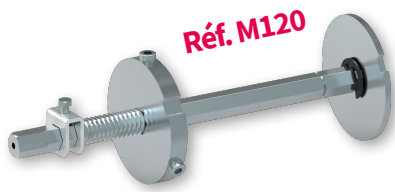
## Le volet lourd ZF

⚙ Mise en œuvre facilitée : 🔗 liaison du tandem au tube par **3 x** 🔪 type **M8 x 16**

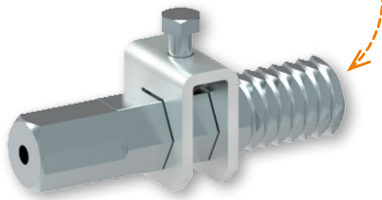
🔄 Possibilité de gérer **2 Ø d'enroulements** différents grâce à la bague qui permet d'augmenter le **Ø du tube 101.6** à un **Ø 133**



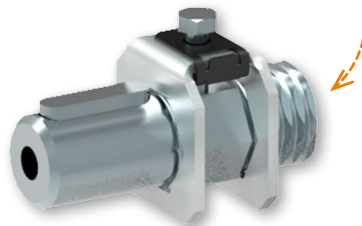
## 3 tandems réglables adaptables aux différents systèmes anti-chute...



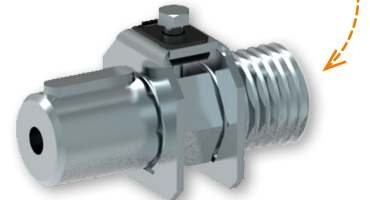
Section d'entraînement  
Carré de 18  
pour Tubes Ø 101.6 et Ø 133



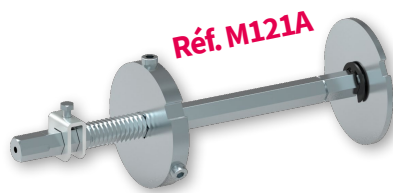
Section d'entraînement  
Axe Ø 25 + Clavette  
pour Tubes Ø 101.6



Section d'entraînement  
Axe Ø 30 + Clavette  
pour Tubes Ø 101.6 et Ø 133



## ...et aux supports palier Ø 25



## Tube Ø 101.6

### Définition selon Norme **NF** EN 10305-3 :

- + Diamètre nominal extérieur : 101.6
- + Épaisseur 2 mm
- + Traitement galvanisé (intérieur / extérieur)
- + Poids au mètre : 4,8 kg environ



## Bague d'enroulement Ø 133

- + Matière : polypropylène
- + Possibilité d'immobilisation par 1 x Réf. 4205

Réf. M101

